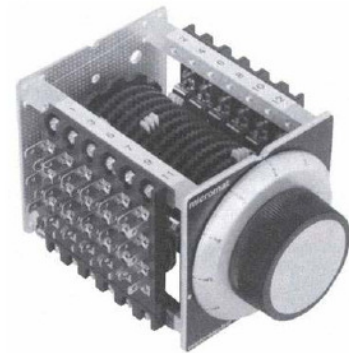


## Serie HS

- Programmierbare Programmkanäle 3 ... 15 (6 ... 30)
- Rasterpositionen (Anzahl Stufen) 4, 5, 6, 8, 9, 10, 12, 15, 18, 20
- Mikroschalter Standardausrüstung KS 25 B4
- Schaltleistung 4 A 220 VAC / 1 A 60 VDC
- Frontbefestigung
- Spezial Ausführungen auf Anfrage



Bestelltext

**Typ**  
Programmscheiben

Zeitschaltwerk

**HS 4206 H12 R12** (Example)  
NP 4172 = (5° x 72 = 360°)

Auswahltabelle / Serie

HS...

**Baugröße / Schalter links**  
Anzahl schalter (Programmkanäle)

41...	03	06	09	12	15
H...	3	6	9	12	15

**Baugröße / Schalter beidseitig**  
Anzahl schalter (Programmkanäle)

42...	03	06	09	12	15
H...	6	12	18	24	30

Mass (L) mm

	47	71	95	119	143
--	----	----	----	-----	-----

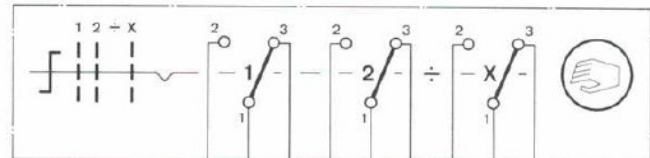
Rasterpositionen (Anzahl Stufen)  
Drehknopfskala

R...	4, 5, 6, 8, 9, 10, 12, 15, 18, 20
SK.	4, 5, 6, 8, 9, 10, 12, 15, 18, 20

Programmscheiben mit Steckreiter  
Durch Anwender programmierbar 60 bzw  
72 Stecknuten für die Aufnahme von Kunststoffreitern.  
24 Reiter werden pro Scheibe mitgeliefert

NP 4160 = (6° x 60 = 360°)  
NP 4172 = (5° x 72 = 360°)

Schaltwinkel = (360° ÷ Drehknopfskala)



Mikroschalter  
Kontaktmaterial  
Schaltleistung  
Übergangswiderstand

KS 25 B4  
Ag 999 (silver)  
4 A 250 VAC / 1 A 60 VDC  
< 25 mΩ

## Massbild

