

Bürstenloser Hohlwellen-Resolver

Serie RE15L.1.A64

- Genauigkeit ± 10 Min. (± 6 Min.)
- Montage direkt auf Welle
- keine Kupplung erforderlich
- keine Bürsten oder Kontakte
- keine Lager



Bestelltext

Typ

Befestigungsbride inkl. Schrauben (2 Stk.)

Bürstenloser Hohlwellen-Resolver

RE15L.1.A64.10.10

BMR (M3 x 8 mm)

Typ		RE15L.1.A64.x.x
Gehäusegrösse / Länge	$\varnothing 36,83 / 16$ mm	
Anzahl Polpaare	1	
Elektrische Werte	A 64	
Genauigkeit	10 ± 10 Min.	
Genauigkeit (Auf Anfrage)	06 ± 6 Min.	
Bohrungsdurchmesser	10 $\varnothing 10-H7$	
Option	06 $\varnothing 6-H7$	

Mechanische Daten

Schock

11 ms ≤ 10000 m/s²

Vibration

10 ... 500 Hz ≤ 500 m/s²

Rotor Trägheitsmoment

0,02 x 10⁻⁴ kgm²

Kurzschlussfestigkeit

500 V bei 50 Hz

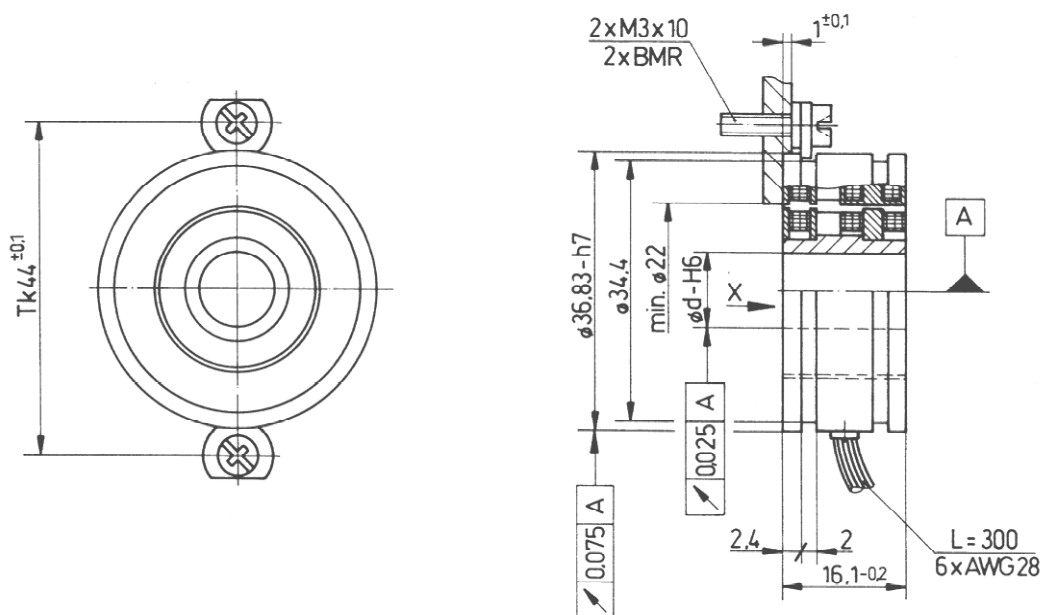
Arbeitstemperatur

-55 °C +155 °C

Gewicht

~90 g (Rotor 25 g)

Massbild



Rotor kpl. Impragniert / Stator Windungen impragniert
 Kabelausgang seitlich / Kabellange 300 mm Teflon isolierte Litzen

Zubehor

Befestigungsbride inkl. Schrauben

BMR (M3 x 8 mm)

Elektrische Daten

bei +25 °C

Anzahl Polpaare	1	1
Eingangsspannung	7 V _{eff.}	7 V _{eff.}
Eingangsstrom	58 mA (max.)	36 mA
Frequenz	5 kHz	10 kHz
Primar	Rotor	Rotor
Ripple	Max. 1`	Max. 1`
bersetzungsverhaltnis	0,5 ± 10 %	0,5 ± 10 %

Impedanz (nom.)

Z _{po}	75 + J 98 Ω	110 + J 159 Ω
Z _{ps}	70 + J 85 Ω	96 + J 150 Ω
Z _{so}	180 + J 230 Ω	245 + J 400 Ω
Z _{ss}	170 + J 200 Ω	216 + J 370 Ω

Phasenverschiebung

8° ± 3°

6° ± 3°

Gleichstrom Widerstand (nom.)

Stator	102 Ω ± 10 %	200 Ω ± 10 %
Rotor	40 Ω ± 10 %	17,5 Ω ± 10 %

Elektrische Anschlusse

Rot-Weiss	R 1 Rotor
Schwarz-Weiss	R 2
Rot	S 1 Stator
Schwarz	S 3
Gelb	S 2
Blau	S 4

