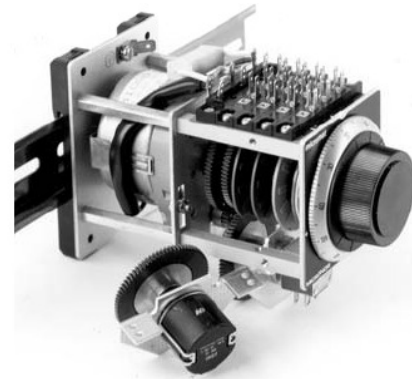


1 Turn-Motorized potentiometer 1 Gang-Motorpotentiometer

Serie MPRE

- **Feindrahtpotentiometer** Wire-wound potentiometer
- **Widerstandswerte** Resistance
- **Endlagenkontakte einstellbar** Adjustable limit switches
- **Nutzkontakte** (frei programmierbar) Program channels (free setting)
- **Rückwand- Schnellbefestigung** Quick rail base mounting

R1...R3 (2W)
10R...50K (Ω)
2
1...4
35 DIN 46277 / EN 50022



Bestelltext
Typ
Potentiometer

How to order
Type
Potentiometer

Motorpotentiometer
MPRE4103 C3 T90s 220V50Hz R2
R1 = 10R / R2 = 50K (DP1)

Bestellschlüssel

Serie Rückwand- Schnellbefestigung
Baugröße
Mass (L) mm

Order key

Serie Quick rail base mounting
Size
Dimension (L) mm

MPRE41xx xx Txs xV Rx

Anzahl Schalter
Endlagenkontakte einstellbar
Nutzkontakte frei programmierbar

Number of switches
Adjustable limit switches (NK4101/20°)
Program channels free setting (NK4201)

02	03	06
55	63	71

2	3	6
2	2	2
-	1	4

Hochlaufzeit in (s)

Cycle times (s)

T = 0...100%
10 15 20 30
45 60 75 90 120

Synchronmotor
Anschluss Spannung (AC)
Frequenz 50Hz (60Hz)

Synchronous motor
Power supply (AC)
Frequency 50Hz (60Hz)

C	(CW / CCW)
24	24V
48	48... 50V
110	110...120V
220	220...240V

Gleichstrommotor
Anschluss Spannung (DC)
Auf Anfrage

DC-Motor
Power supply (DC)
On request

G	(CW / CCW)
24	24V ±10%
12	12V ±10%

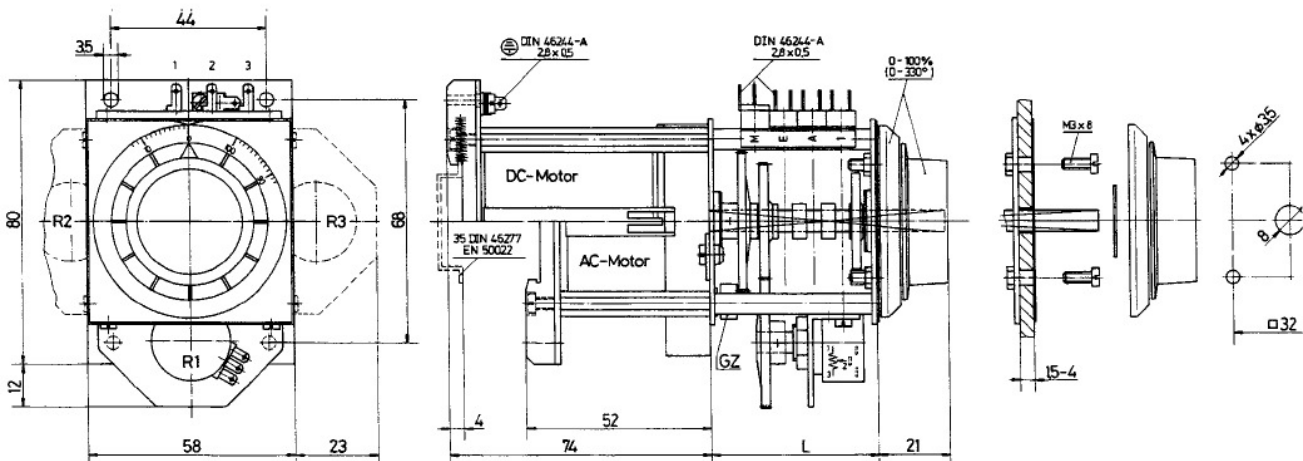
Feindrahtpotentiometer
Widerstandwert / Auflösung

Wire-wound potentiometer
Resistance / Resolution

R1...R3 (Typ DP1)

10R / 0,75%	20R / 0,62%	50R / 0,45%	100R / 0,43%	200R / 0,35%	500R / 0,30%
1K0 / 0,24%	2K0 / 0,20%	5K0 / 0,16%	10K / 0,15%	20K / 0,11%	50K / 0,08%

Massbild / Outline drawing



Technische Änderungen vorbehalten / Subject to change without prior notice