

1 Turn-Motorized potentiometer 1 Gang-Motorpotentiometer

Serie MPR

- **Feindrahtpotentiometer** R1...R2 (5W)
Wire-wound potentiometer
- **Widerstandswerte** 100R...100K (Ω)
Resistance
- **Endlagenkontakte einstellbar** 2
Adjustable limit switches
- **Nutzkontakte** (frei programmierbar) 1...4
Program channels (free setting)
- **Rückwand- Schnellbefestigung** 35 DIN 46277 / EN 50022
Quick rail base mounting



Bestelltext
Typ
Potentiometer

How to order
Type
Potentiometer

Motorpotentiometer
MPR4103 C3 T90s 220V50Hz R2
R1 = 200R / R2 = 5K0 (DPC)

Bestellschlüssel

Order key

MPR41xx xx Txs xV Rx

Serie Rückwand- Schnellbefestigung
Baugröße
Mass (L) mm

Serie Quick rail base mounting
Size
Dimension (L) mm

02	03	06
39	47	71

Anzahl Schalter
Endlagenkontakte einstellbar
Nutzkontakte frei programmierbar

Number of switches
Adjustable limit switches (NK4101/20°)
Program channels free setting (NK4201)

2	3	6
2	2	2
-	1	4

Hochlaufzeit in (s)

Cycle times (s)

T = 0...100%
10 15 20 30
45 60 75 90 120

Synchronmotor
Anschluss Spannung (AC)
Frequenz 50Hz (60Hz)

Synchronous motor
Power supply (AC)
Frequency 50Hz (60Hz)

C (CW / CCW)
24 24V
48 48... 50V
110 110...120V
220 220...240V

Gleichstrommotor
Anschluss Spannung (DC)

DC-Motor
Power supply (DC)

G (CW / CCW)
24 24V ±10%
12¹⁾ 12V ±10%

Feindrahtpotentiometer
Widerstandwert / Auflösung

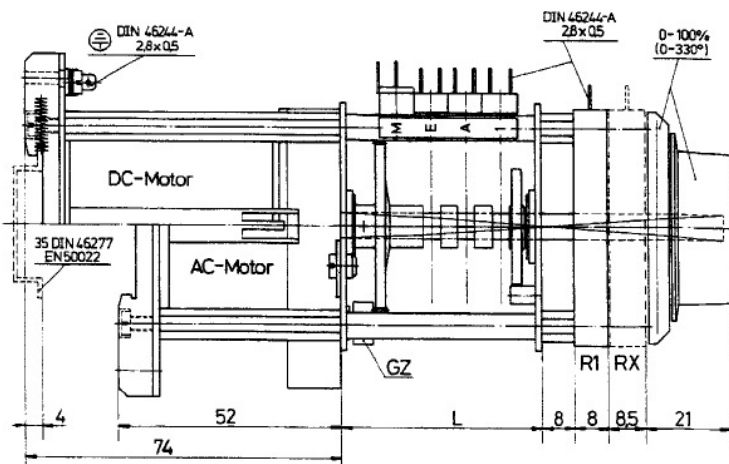
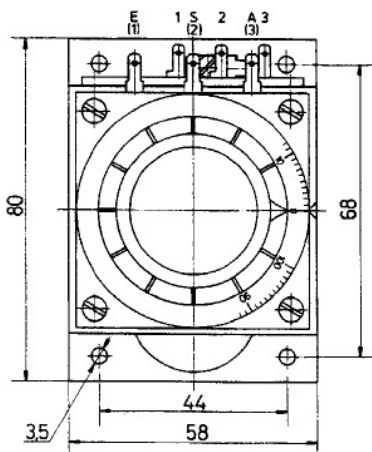
Wire-wound potentiometer
Resistance / Resolution

R1...R5 (Typ DPC)

100R / 0,131%	200R / 0,111%	500R / 0,083%	1K0 / 0,079%	2K0 / 0,076%	5K0 / 0,059%	10K / 0,044%
20K / 0,033% ¹⁾	100K / 0,020% ¹⁾					

Massbild / Outline drawing

¹⁾ Auf Anfrage / On request



Technische Änderungen vorbehalten / Subject to change without prior notice