

1 Turn-Motorized potentiometer 1 Gang-Motorpotentiometer

Serie MPPD

- **2 Hochlaufzeiten** 2 Cycle times **T1 + T2**
- **Feindrahtpotentiometer** Wire-wound potentiometer **R1...R5 (5W)**
- **Widerstandswerte** Resistance **100R...100K (Ω)**
- **Endlagenkontakte einstellbar** Adjustable limit switches **2**
- **Nutzkontakte** (frei programmierbar) Program channels (free setting) **1...7**
- **Schrankeinbau / DIN-Schnellbefestigung 35 DIN 46277 / EN 50022** Quick rail mounting

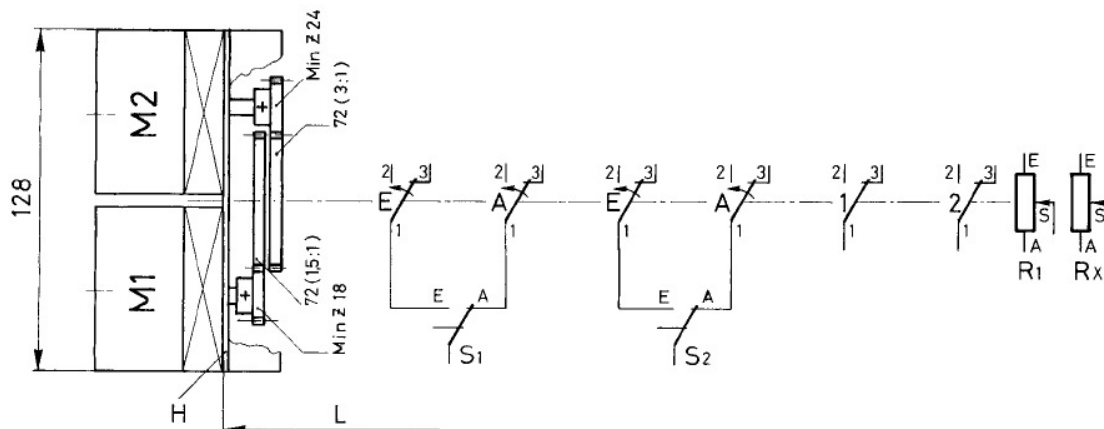


Bestelltext Typ	How to order Type	Motorpotentiometer mit 2 Hochlaufzeiten MPPD4103 CC9 T1 10s 220V50Hz T2 90s 220V50Hz
Potentiometer	Potentiometer	R1 = 100K (DPC)

Bestellschlüssel	Order key	MPPD41xx xx x T1 xs xV Rx T2 xs xV Rx		
Serie Schrankeinbau (Schnellbefestigung) Baugrösse Mass (L) mm	Serie internal quick rail mounting Size Dimension (L) mm	03 47	06 71	09 95
Anzahl Schalter Endlagenkontakte einstellbar Nutzkontakte frei programmierbar	Number of switches Adjustable limit switches (NK4101/20°) Program channels free setting (NK4201)	3 2 1	6 2 4	9 2 7
Hochlaufzeit in (s)	Cycle times (s)	T1 / T2 = 0...100% 10 15 20 30 45 60 75 90 120		
Synchronmotor Anschluss Spannung (AC) Frequenz 50Hz (60Hz)	Synchronous motor Power supply (AC) Frequency 50Hz (60Hz)	C (CW / CCW) 24 24V 48 48... 50V 110 110...120V 220 220...240V		
Gleichstrommotor Anschluss Spannung (DC)	DC-Motor Power supply (DC)	G (CW / CCW) 24 24V ±10% 12 ¹⁾ 12V ±10%		
Feindrahtpotentiometer Widerstandswert / Auflösung	Wire-wound potentiometer Resistance / Resolution	R1...R5 (Typ DPC)		
100R / 0,131% 200R / 0,111% 500R / 0,083% 1K0 / 0,079% 2K0 / 0,076% 5K0 / 0,059% 10K / 0,044%				
20K / 0,033% ¹⁾ 100K / 0,020% ¹⁾				

Massbild / Outline drawing

¹⁾ auf Anfrage / On request



Technische Änderungen vorbehalten / Subject to change without prior notice