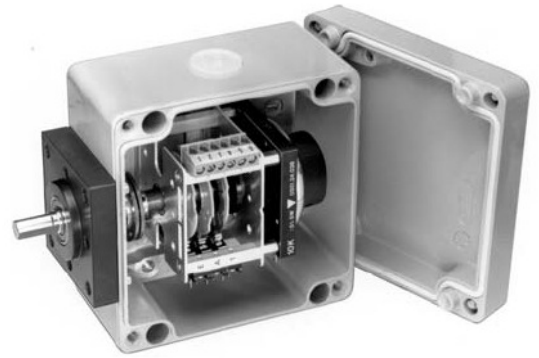


Potentiometer Geared limit switches Potentiometer Getriebeendschalter

Serie DWG 120



- **Widerstandswerte** Resistance 100R...100K (Ω)
- **Programmkanäle** (einstellbar) Program channel (free setting) 2 + 3
- **Eingangsübersetzungen** Input ratios 1:1...2500 : 1
- **Mikroschalter** Snap action switches 4A 250V AC 1A 60V DC
- **Schutzart** Protection IP 64

Bestelltext Typ	How to order Type	Getriebeendschalter DWG120 L3 M200:1 R1 R1 = 100K (DPC)
---------------------------	-----------------------------	--

Bestellschlüssel	Order key	DWG120 Lx xx:1 R1	
Getriebeendschalter Alu-Gehäuse / Farbe (RAL 7001 Grau) Programmkanäle	Geared limit switches Iu-diecasting / Colour (RAL 7001 grey) Shaft Program channel		
Anzahl Schalter Endlagenkontakte einstellbar Nutzkontakte (frei programierbar)	Number of switches Adjustable limit switches Program channels (free setting)		2 3 2 2 (NK4101.20°) - 1 (NK4201)
Eingangsübersetzung (Welle zu Schalter + Potentiometer)	Input ratios (Shaft to switches + Potentiometer)		
Typ U 1:1 1,25 1,5 2 2,6 2,75 3,5 4 5 6,5			U x:1 einstufig / one stage
Typ M 12,5:1 20 25 37,5 40 52,5 75 100 200 300			M x:1 mehrstufig / more stages
Feindrahtpotentiometer (Typ DPC) Widerstandswert / Auflösung	Wire-wound potentiometer (Typ DPC) Resistance / Resolution		
200R / 0,111% 500R / 0,083% Auf Anfrage / On request	1K0 / 0,079% 2K0 / 0,076% 5K0 / 0,059% 100R / 0,131% 20K / 0,033%	10K / 0,044% 100K / 0,020%	
Drehknopfskala	Knob and scale	SK100 (0...100%)	
Nockenscheiben + Schalter Technische Daten und Zubehör	Cams + Switches Technical data and accessories		

Massbild / Outline drawing 1) auf Anfrage / On request
 ød = 9-h8 s = 8,5 F = ⇒40 N ⇄80 N MS = Montagefläche / Mounting surface

