

**Universal, kompakt ESIX 50**

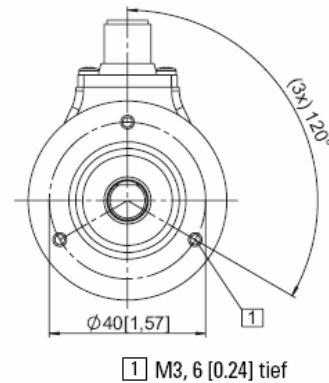
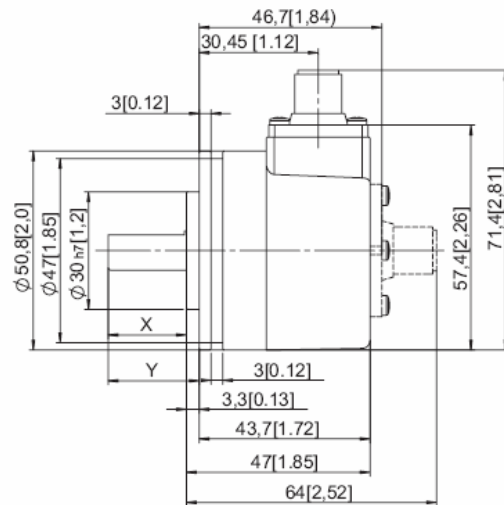
**Massbild / Outline drawing**

**Synchroflansch**

ø 50,8 mm [2.0 Zoll]  
 M12, M23 Stecker und Kabelführung  
 (Flanschtyp 5 und 6)

**Synchronous bracket**

ø 50.8 mm [2.0 inch]  
 M12, M23 connector and cable versions  
 (Bracket type 5 and 6)

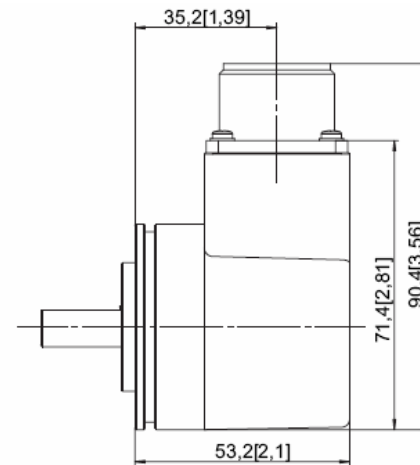


**Synchroflansch**

ø 50,8 mm [2 Zoll]  
 Ausführung mit MIL-Stecker

**Synchronous bracket**

ø 50.8 mm [2 inch]  
 MIL-connector version



# Incremental shaft encoder Inkrementale Drehgeber in Wellenausführung

## Universal, kompakt ESIX 50

### Synchroflansch

ø 58 mm  
M12, M23 und Kabelausführung  
(Flanschtyp A und B)

### Synchronous bracket

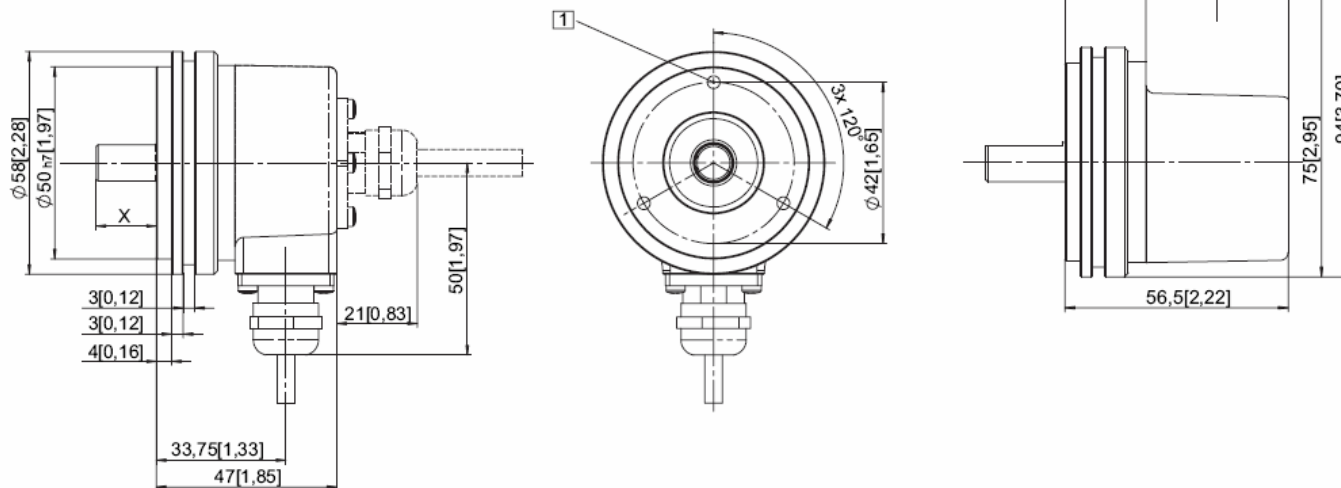
ø 58 mm  
M12, M23 and cable versions  
(Bracket type A and B)

### Synchroflansch

ø 58 mm  
Ausführung mit MIL-Stecker

### Synchronous bracket

ø 58 mm  
MIL-connector version



**Universal, kompakt ESIX 50**

Bestellschlüssel für Welle	Welle	Länge X	Länge Y
1	ø 6 mm	10 mm	13,3 mm
2	ø 1/4 "	15,7 mm	3/4"
3	ø 10 mm	20 mm	23,3 mm
4	ø 3/8 "	15,7 mm	3/4"
5	ø 12 mm	20 mm	23,3 mm
6	ø 8 mm	15 mm	18,3 mm

Order code for shaft	Shaft	length X	length Y
1	ø 6 mm	10 mm	13.3 mm
2	ø 1/4 "	15.7 mm	3/4"
3	ø 10 mm	20 mm	23.3 mm
4	ø 3/8 "	15.7 mm	3/4"
5	ø 12 mm	20 mm	23.3 mm
6	ø 8 mm	15 mm	18.3 mm

**Montagehinweis**

Flansche und Wellen von Geber und Antrieb dürfen nicht gleichzeitig starr gekoppelt sein! Wir empfehlen den Einsatz von geeigneten Kupplungen (siehe Zubehör).

**Mounting advice:**

The brackets and shafts of the encoder and drive should not both be rigidly coupled together at the same time! We recommend the use of suitable couplings (see Accessories section).



Universal, kompakt ESIX 50

Quadratflansch

□ 63,5 mm [2.5 Zoll]  
M12, M23 und Kabelausführung  
(Flanschtyp C und D)

Rectangular bracket

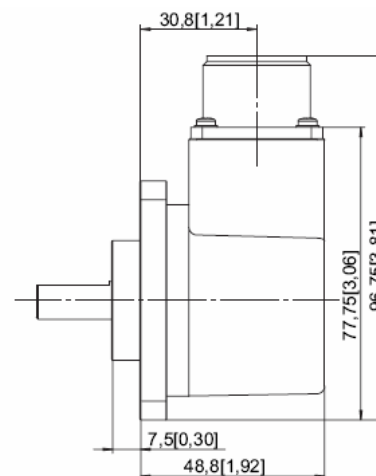
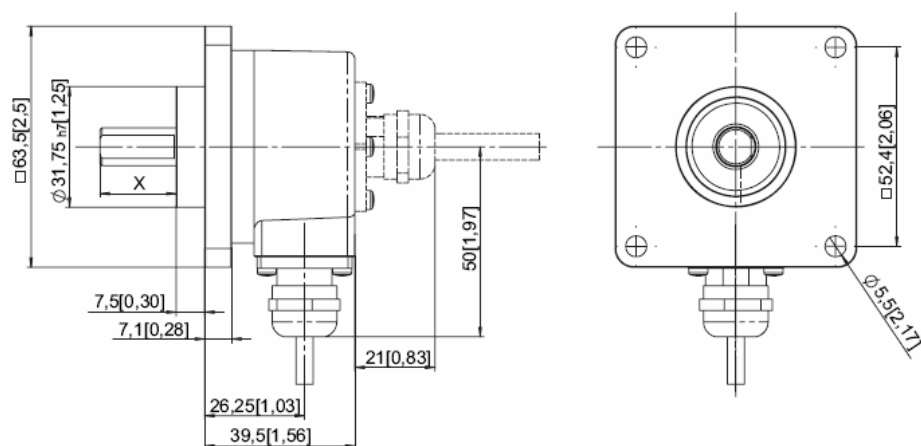
□ 63.5 mm [2.5 inch]  
M12, M23 connector and cable versions  
(Bracket type C and D)

Quadratflansch

□ 63,5 mm [2.5 Zoll]  
Ausführung mit MIL-Stecker

Rectangular bracket

□ 63.5 mm [2.5 inch]  
MIL-connector version



**Universal, kompakt ESIX 50**

**Wellenvarianten**

Bestellschlüssel für Welle	Welle	Länge X
1	ø 6 mm	10 mm
2	ø 1/4 "	7/8" mm
3	ø 10 mm	20 mm
4	ø 3/8 "	7/8" mm
5	ø 12 mm	20 mm
6	ø 8 mm	15 mm

**Shaft versions**

Order code for shaft	Shaft	length X
1	ø 6 mm	10 mm
2	ø 1/4 "	7/8" mm
3	ø 10 mm	20 mm
4	ø 3/8 "	7/8" mm
5	ø 12 mm	20 mm
6	ø 8 mm	15 mm