

Absolute, Multiturn ENFX 58 CANopen/CANlift

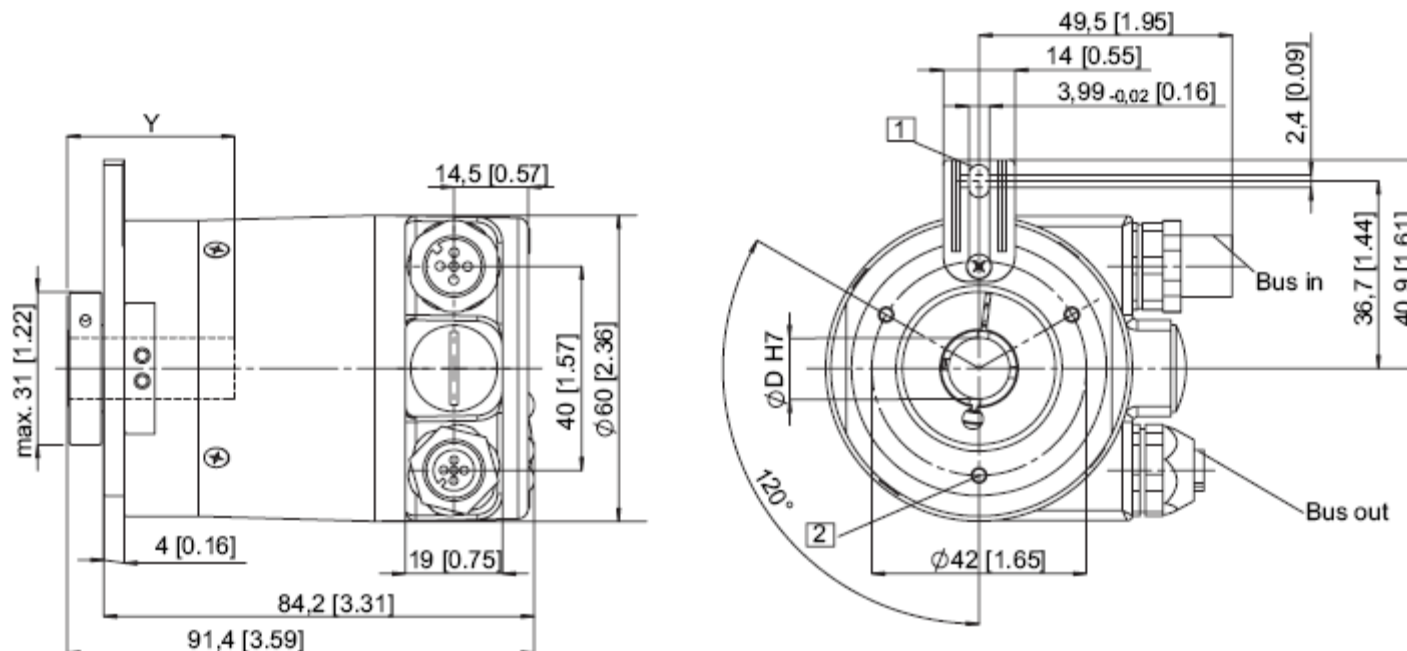
Massbild / Outline drawing

Mit abnehmbarer Bushaube

ø 58 mm, Flansch mit Drehmomentstütze lang
Flanschtyp 1 und 2 (Abbildung mit 2x M12-Stecker)

With removable bus terminal cover

ø 58 mm, Flange with long torque stop
Flange type 1 and 2 (Drawing with 2x M12 connector)



- 1 Nut für Drehmomentstütze,
Empfehlung: Zylinderstift nach DIN 7 04,0
- 2 3xM3, 5,5 [0.21] tief
- 1 Torque stop slot,
Recommendation: cyl. pin. acc. DIN 7 04
- 2 3xM3, 5,5 [0.21]deep

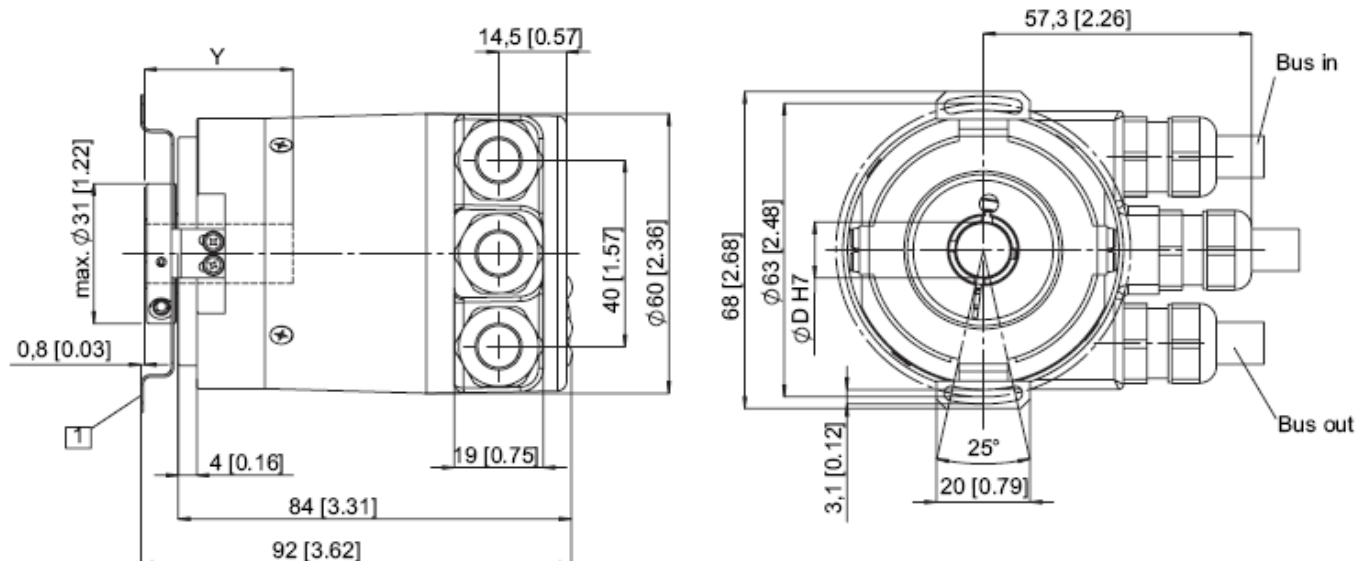
Absolute, Multiturn ENFX 58 CANopen/CANlift

ø 58 mm, Flansch mit Statorkupplung

Flanschttyp 5 und 6, Teilkreisdurchmesser für Befestigungsschrauben 63 mm (Abbildung mit Kabelausführung)

ø 58 mm, Flange with stator coupling

Flange type 5 and 6, pitch circle ø 63 mm (Drawing with cable versions)



1 Befestigungsschrauben DIN 912 M3 x 8
(Unterlegscheibe im Lieferumfang enthalten)

1 Fastening screw DIN 912 M3 x 8,
washer included

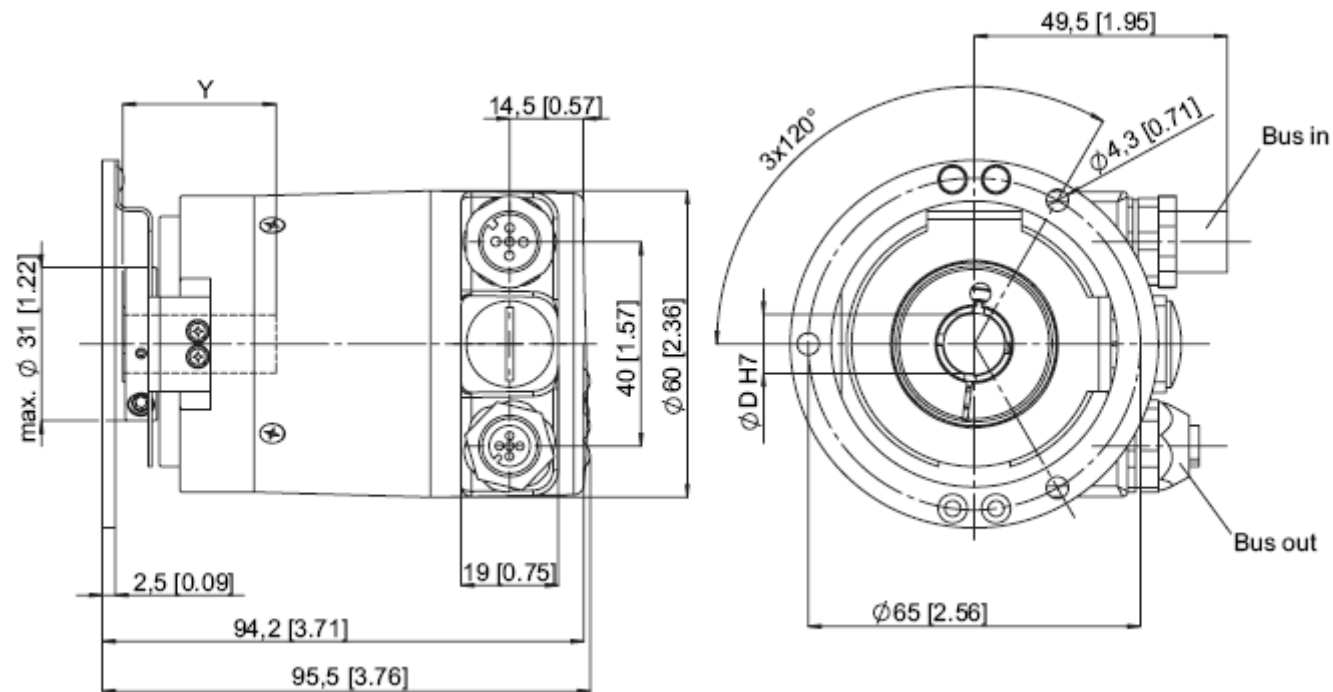
Absolute, Multiturn ENFX 58 CANopen/CANlift

ø 58 mm, Flansch mit Statorkupplung

Flanschttyp 3 und 4, Teilkreisdurchmesser für Befestigungsschrauben 65 mm (Abbildung mit 2x M12-Stecker)

ø 58 mm, Flange with stator coupling

Flange type 3 and 4, pitch circle ø 65 mm (Drawing with 2x M12 connector)



Y: Einstecktiefe für
Sackloch-Hohlwelle:
30 mm

Y: Depth for blind
hollow shaft: 30 mm

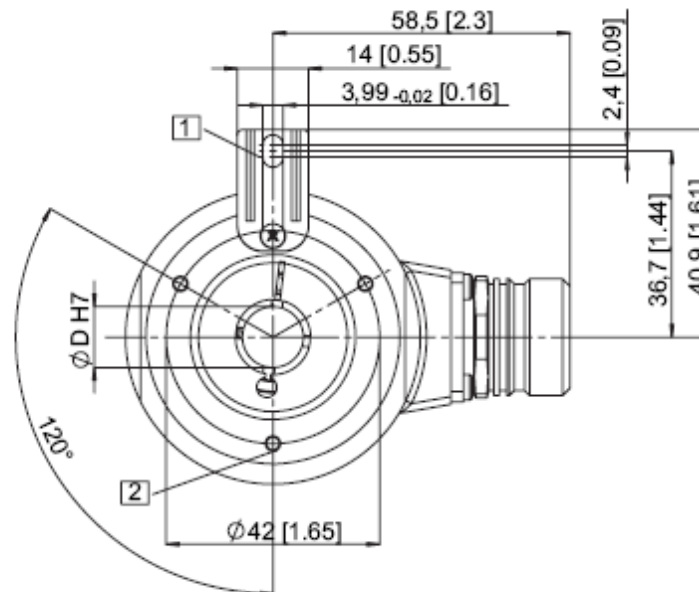
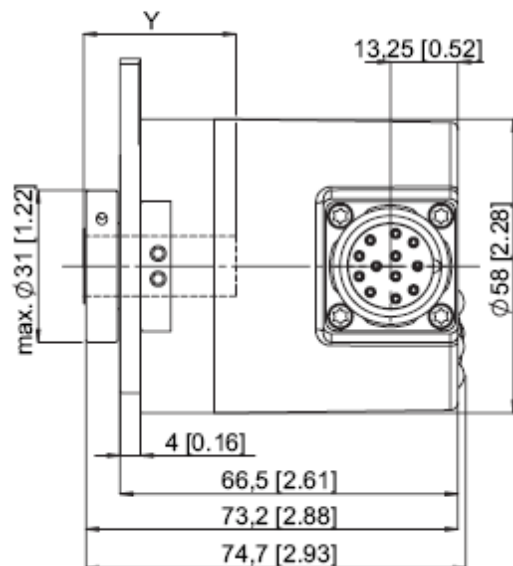
Absolute, Multiturn ENFX 58 CANopen/CANlift

Mit Festanschluss

ø 58 mm, Flansch mit Drehmomentstütze lang
 Flanschtyp 1 und 2 (Abbildung mit M23-Stecker)

With fixed connection

ø 58 mm, Flange with long torque stop
 Flange type 1 and 2 (Drawing with M23 connector)

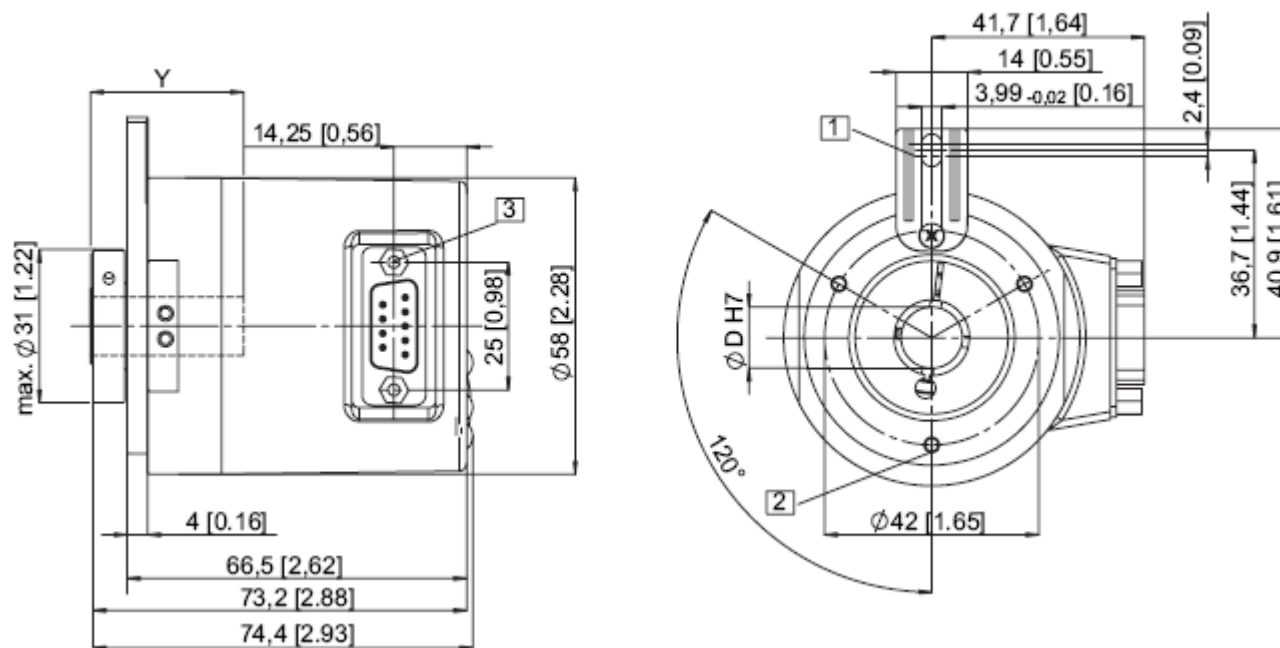


- 1 Nut für Drehmomentstütze,
Empfehlung: Zylinderstift nach DIN 7 Ø4,0
- 2 3xM3, 5,5 [0,21] tief
- 1 Torque stop slot,
Recommendation: cyl. pin. acc. DIN 7 Ø4.0
- 2 3xM3, 5,5 [0,21] deep

Absolute, Multiturn ENFX 58 CANopen/CANlift

ø 58 mm, Flansch mit Drehmomentstütze lang
 Flanschttyp 1 und 2 (Abbildung mit D-SUB-Stecker)

ø 58 mm, Flange with long torque stop
 Flange type 1 and 2 (Drawing with D-SUB connector)



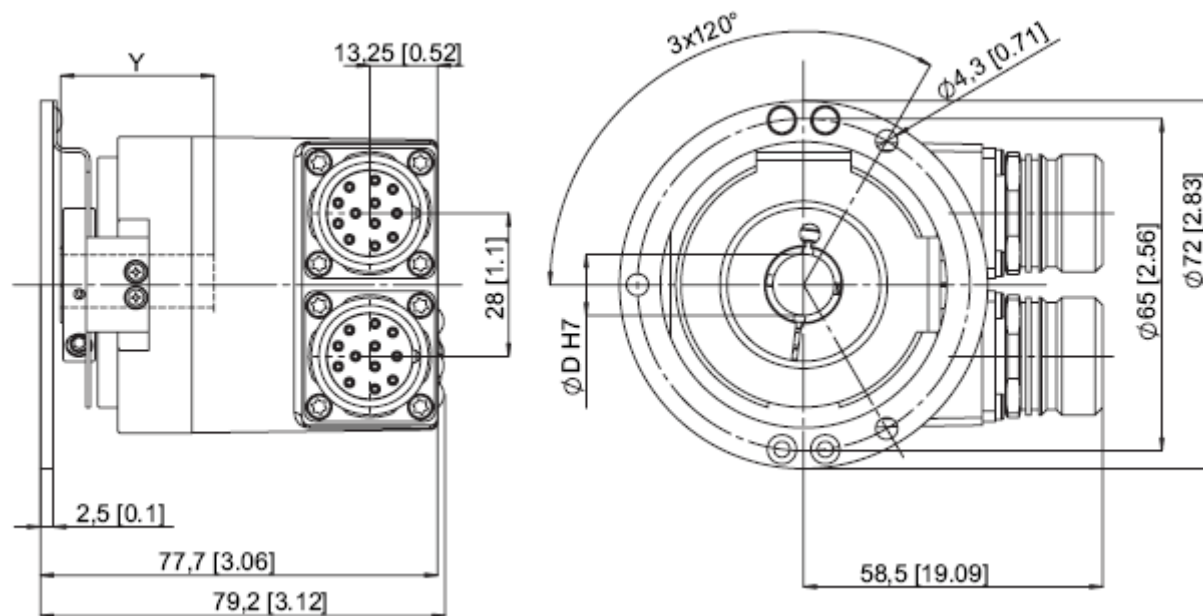
- 1 Nut für Drehmomentstütze,
Empfehlung: Zylinderstift nach DIN 7 Ø4,0
- 2 3xM3, 5,5 [0,21] tief
- 3 2 x 4/40 UNC; 3,0 [0,21] tief

- 1 Torque stop slot,
Recommendation: cyl. pin. acc. DIN 7 Ø4,0
- 2 3xM3, 5,5 [0,21] deep
- 3 2 x 4/40 UNC; 3,0 [0,21] deep

Absolute, Multiturn ENFX 58 CANopen/CANlift

ø 58 mm, Flansch mit Statorkupplung
Flanschtyp 3 und 4, Teilkreisdurchmesser für Befestigungsschrauben 65 mm (Abbildung mit 2x M23-Stecker)

ø 58 mm, Flange with stator coupling
Flange type 3 and 4, pitch circle ø 65 mm (Drawing with 2xM23 connector)



Y: Einstecktiefe für
Sackloch-Hohlwelle:
30 mm

Y: Depth for blind
hollow shaft: 30 mm

Absolute, Multiturn ENFX 58 CANopen/CANlift

Mit Festanschluss

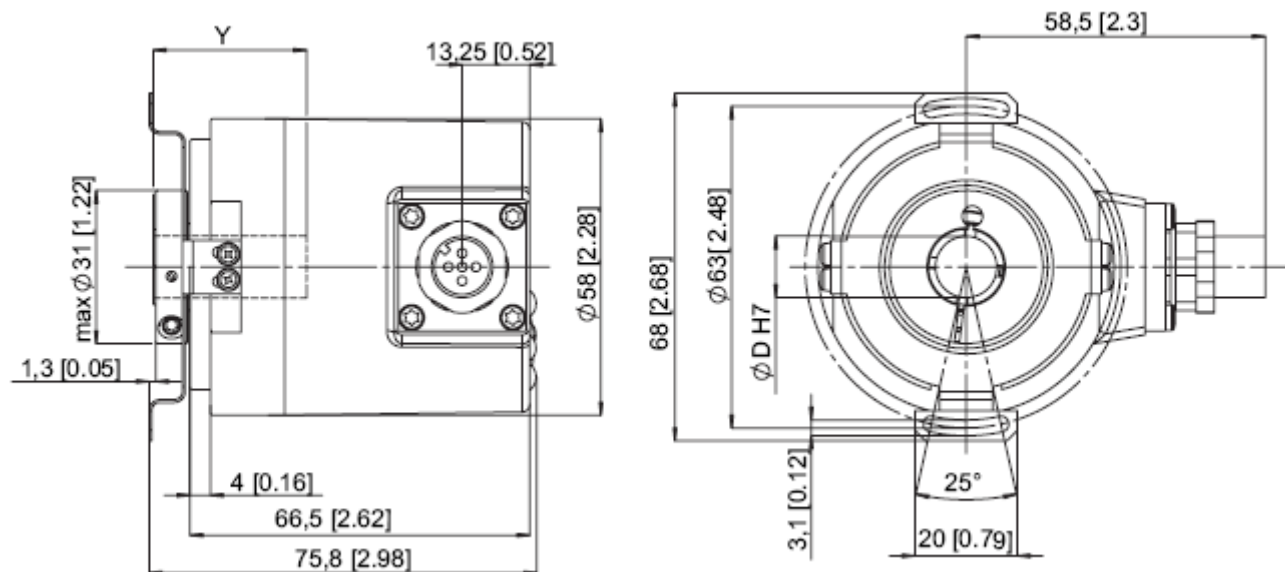
ø 58 mm, Flansch mit Statorkupplung

Flanschtyp 5 und 6, Teilkreisdurchmesser für Befestigungsschrauben 63 mm (Abbildung mit M12-Stecker)

With fixed connection

ø 58 mm, Flange with stator coupling

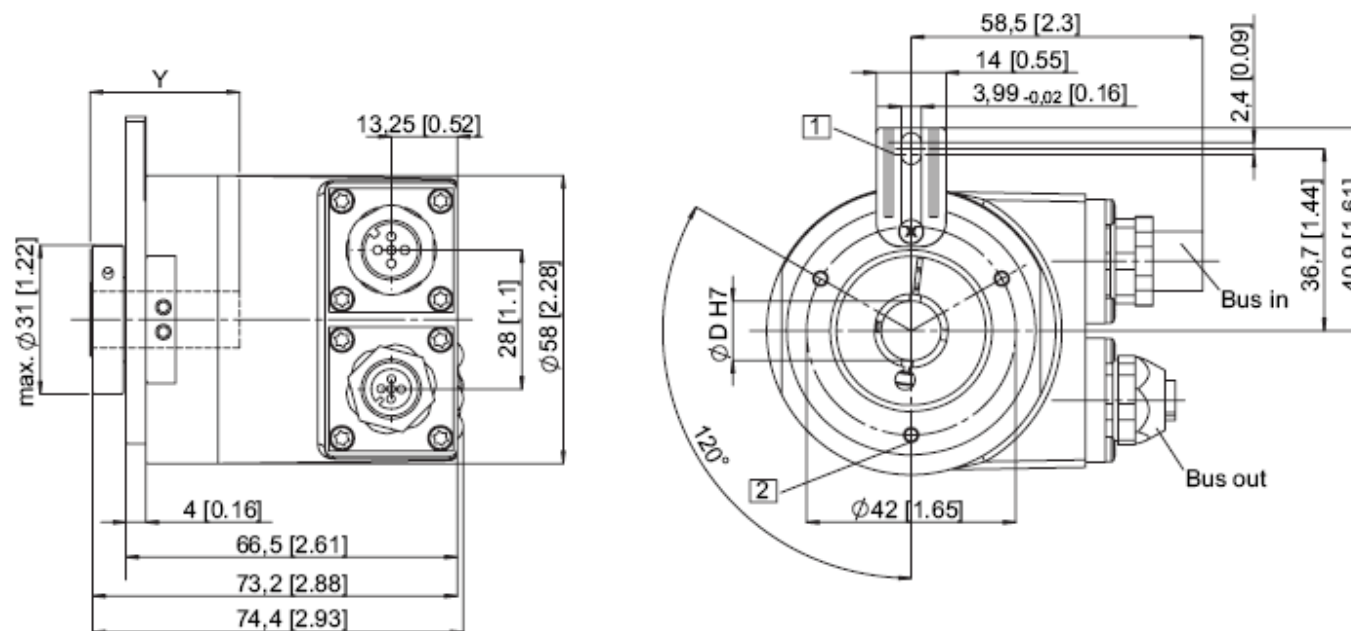
Flange type 5 and 6, pitch circle ø 63 mm (Drawing with M12 connector)



Absolute, Multiturn ENFX 58 CANopen/CANlift

ø 58 mm, Flansch mit Drehmomentstütze lang
Flanschtyp 1 und 2 (Abbildung mit 2 x M12-Stecker)

ø 58 mm, Flange with long torque stop
Flange type 1 and 2 (Drawing with 2xM12 connector)



- 1 Nut für Drehmomentstütze,
Empfehlung: Zylinderstift nach DIN 7 Ø4,0
- 2 3xM3, 5,5 [0.21] tief

- 1 Torque stop slot,
Recommendation: cyl. pin. acc. DIN 7 Ø4.0
- 2 3xM3, 5.5 [0.21] deep

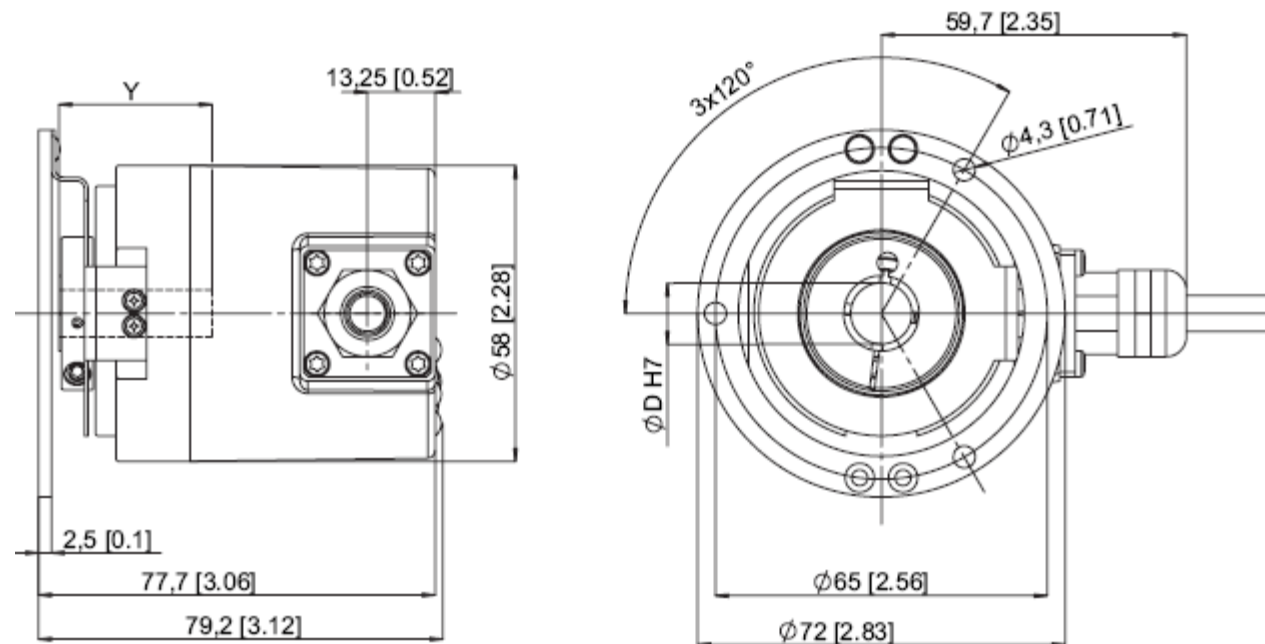
Absolute, Multiturn ENFX 58 CANopen/CANlift

ø 58 mm, Flansch mit Statorkupplung

Flanschtyp 3 und 4, Teilkreisdurchmesser für Befestigungsschrauben 65 mm (Abbildung mit Kabelausführung)

ø 58 mm, Flange with stator coupling

Flange type 3 and 4, pitch circle ø 65 mm (Drawing with 2x M12 connector)



Y: Einstecktiefe für
Sackloch-Hohlwelle:
30 mm

Y: Depth for blind
hollow shaft: 30 mm