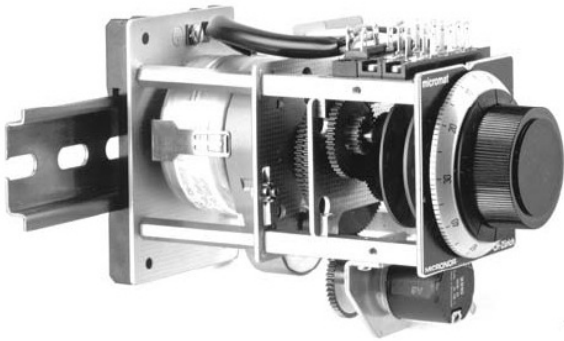


10 Turn-Motorized potentiometer 10 Gang-Motorpotentiometer

Serie MPRZ



- | | |
|---|--------------------------------|
| • Feindrahtpotentiometer
Wire-wound potentiometer | R1...R3 (2W) |
| • Widerstandswerte
Resistance | 100R...50K (Ω) |
| • Endlagenkontakte einstellbar
Adjustable limit switches | 2 |
| • Nutzkontakte (frei programierbar)
Program channels (free setting) | 1...4 |
| • Rückwand- Schnellbefestigung
Quick rail base mounting | 35 DIN 46277 / EN 50022 |

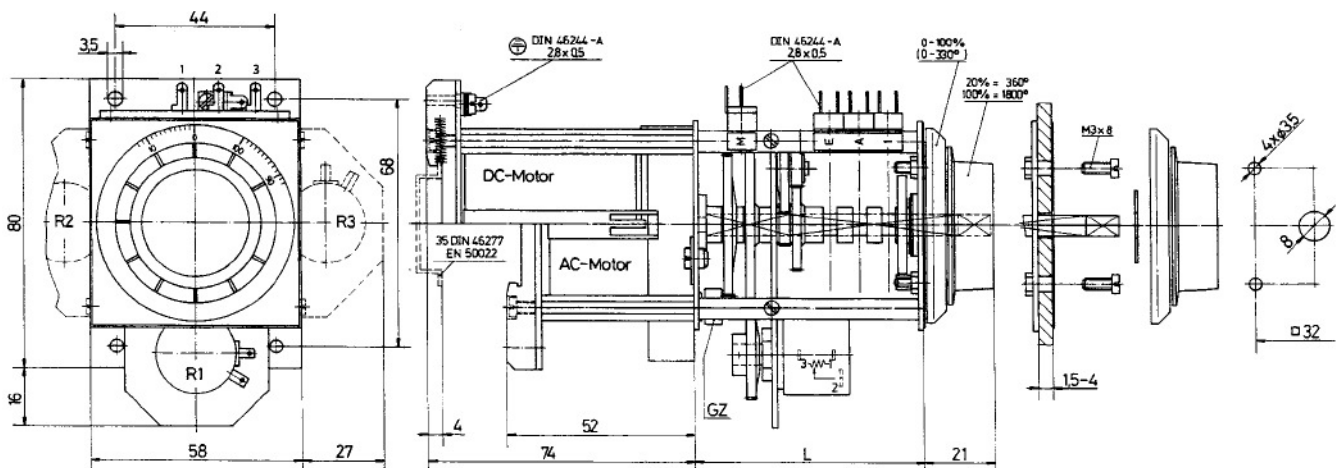
Anwendungen:

- Motorpotentiometer sind die idealen elektromechanischen Sollwertgeber
- Dank der Möglichkeit, mehrere Potentiometer auf einer Welle montieren, sind ebenfalls Fernanzeigen möglich
- Die Verwendung zusätzlicher Programmscheiben ermöglicht Grenzwertsignale in Abhängigkeit der Potentiometerstellung abzugeben
- Zusätzliche Programmscheiben können auch zur Restwiderstandsunterdrückung im Nullpunkt sowie für die Nullpunktverriegelung verwendet werden

Konstruktionsmerkmale:

- Hochwertiges Drahtpotentiometer mit hoher Auflösung und Linearität
- Die Potentiometer werden direkt von der Antriebswelle angetrieben
- Zwei einstellbare Endschalter begrenzen den elektrischen Drehwinkel
- Robuste mechanische Anschläge verhindern eine Beschädigung des Potentiometers
- Auf Wunsch werden Wechsel- oder Gleichstromantrieb eingebaut
- Eine Rutschkupplung ermöglicht die Verstellung bei Handantrieb
- Dank dem Baukastensystem können die verschiedensten Ausführungen in Bezug auf Ohmwerte, Spannung und Hochlaufzeiten ab Lager geliefert werden

Massbild



Serie MPRZ

Bestellschlüssel

MPRZ41 04 1 C1 1 1 0

inkl. 1 Potentiometer, jedes weitere kostet zusätzlich gemäss Preisliste Zubehör.
max.3 Potentiometer

Baugrösse / Mass (mm) / Anzahl Schalter:

- 4 -->Baugrösse
55 mm -->Mass (L)
04 = 2 Schalter
2 Endlagenkontakte einstellbar (NK4101/20 °) + 0 Nutzkontakte frei programierbar (NK4201)
-
- 5 -->Baugrösse
63 mm -->Mass (L)
05 = 3 Schalter
2 Endlagenkontakte einstellbar (NK4101/20 °) + 1 Nutzkontakte frei programierbar (NK4201)
1 Programierschlüssel (PSN)
-
- 6 -->Baugrösse
71 mm -->Mass (L)
06 = 4 Schalter
2 Endlagenkontakte einstellbar (NK4101/20 °) + 2 Nutzkontakte frei programierbar (NK4201)
1 Programierschlüssel (PSN)

Hochlaufzeit (sec.):

- 1 = 30s 2 = 45s 3 = 60s
4 = 90s 5 = 120s 6 = 180s

Synchronmotor: Anschlussspannung (AC / DC) Frequenz 50Hz (60Hz)

- | | | | | |
|----|-------|----|-------------|----|
| | | CW | CCW | |
| C1 | = 24 | / | 24V | AC |
| C2 | = 48 | / | 48... 50V | AC |
| C3 | = 110 | / | 110... 120V | AC |
| C4 | = 220 | / | 220... 240V | AC |
| G1 | = 24 | / | 24V ± 0.1 | DC |
| G2 | = 12 | / | 12V ± 0.1 | DC |
- Auf Anfrage

Feindrahtpotentiometer: Widerstand

- 1 = 100Ω 2 = 200Ω 3 = 500Ω 4 = 1KΩ
5 = 2KΩ 6 = 5KΩ 7 = 10KΩ

Feindrahtpotentiometer: Widerstand

- 8 = 2.5KΩ
9 = 20KΩ
10 = 100KΩ

Zubehör:

- 0 = -
1 = PRSG.2
2 = PSG.2
3 = PRSG.3
4 = PSG.3

Bsp.: MPRZ4106-5-G1-721-0

bedeutet für die Potentiometerwahl:
R1=10KΩ, R2=200Ω, R3=100Ω

Spezialanfertigungen werden unter einer neuen Artikelnummer hergestellt.