

1 Turn-Motorized potentiometer 1 Gang-Motorpotentiometer

Serie MPR



- | | |
|--|--------------------------------|
| • Feindrahtpotentiometer
Wire-wound potentiometer | R1...R2 (5W) |
| • Widerstandswerte
Resistance | 100R...100K (Ω) |
| • Endlagenkontakte einstellbar
Adjustable limit switches | 2 |
| • Nutzkontakte (frei programmierbar)
Program channels (free setting) | 1...4 |
| • Rückwand- Schnellbefestigung
Quick rail base mounting | 35 DIN 46277 / EN 50022 |

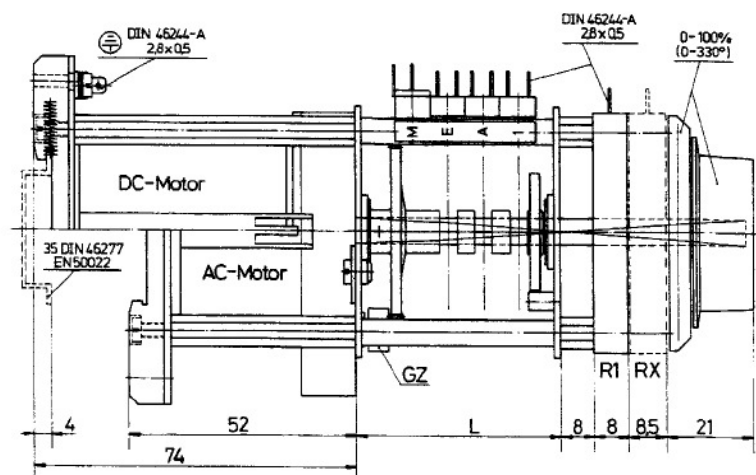
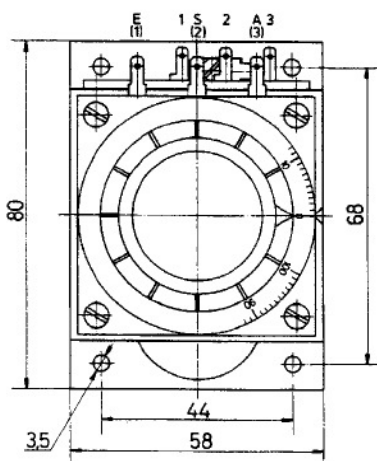
Anwendungen:

- Motorpotentiometer sind die idealen elektromechanischen Sollwertgeber
- Dank der Möglichkeit, mehrere Potentiometer auf einer Welle montieren, sind ebenfalls Fernanzeigen möglich
- Die Verwendung zusätzlicher Programmscheiben ermöglicht Grenzwertsignale in Abhängigkeit der Potentiometerstellung abzugeben
- Zusätzliche Programmscheiben können auch zur Restwiderstandsunterdrückung im Nullpunkt sowie für die Nullpunktverriegelung verwendet werden

Konstruktionsmerkmale:

- Hochwertiges Drahtpotentiometer mit hoher Auflösung und Linearität
- Die Potentiometer werden direkt von der Antriebswelle angetrieben
- Zwei einstellbare Endschalter begrenzen den elektrischen Drehwinkel
- Robuste mechanische Anschläge verhindern eine Beschädigung des Potentiometers
- Auf Wunsch werden Wechsel- oder Gleichstromantrieb eingebaut
- Eine Rutschkupplung ermöglicht die Verstellung bei Handantrieb
- Dank dem Baukastensystem können die verschiedensten Ausführungen in Bezug auf Ohmwerte, Spannung und Hochlaufzeiten ab Lager geliefert werden

Massbild



1 Turn-Motorized potentiometer 1 Gang-Motorpotentiometer

Serie MPR

Bestellschlüssel

MPR41 00 1 C1 1 1 0

inkl. 1 Potentiometer, jedes weitere kostet zusätzlich gemäss Preisliste Zubehör.
max.3 Potentiometer

Baugrösse / Mass (mm) / Anzahl.Schalter:

- 2 -->Baugrösse
39 mm -->Mass (L)
02 = 2 Schalter
2 Endlagenkontakte einstellbar (NK4101/20 *) + 0 Nutzkontakte frei programierbar (NK4201)
-
- 3 -->Baugrösse
47 mm -->Mass (L)
03 = 3 Schalter
2 Endlagenkontakte einstellbar (NK4101/20 *) + 1 Nutzkontakte frei programierbar (NK4201)
1 Programierschlüssel (PSN)
-
- 6 -->Baugrösse
71 mm -->Mass (L)
06 = 6 Schalter
2 Endlagenkontakte einstellbar (NK4101/20 *) + 4 Nutzkontakte frei programierbar (NK4201)
1 Programierschlüssel (PSN)

Hochlaufzeit (sec.):

- 1 = 10s 2 = 15s 3 = 20s 4 = 30s 5 = 45s
6 = 60s 7 = 75s 8 = 90s 9 = 120s 10 = 180s

Synchronmotor: Anschlussspannung (AC / DC) Frequenz 50Hz (60Hz)

	CW	CCW	
C1 = 24	/ 24V		AC
C2 = 48	/ 48...	50V	AC
C3 = 110	/ 110...	120V	AC
C4 = 220	/ 220...	240V	AC
G1 = 24	/ 24V	± 0.1	DC
G2 = 12	/ 12V	± 0.1	DC

Auf Anfrage

Feindrahtpotentiometer: Widerstand

- 1 = 100Ω 2 = 200Ω 3 = 500Ω 4 = 1KΩ
5 = 2KΩ 6 = 5KΩ 7 = 10KΩ

Feindrahtpotentiometer: Widerstand

- 8 = 2.5KΩ
9 = 20KΩ
10 = 100KΩ

Zubehör:

- 0 = -
1 = PRSG.2
2 = PSG.2
3 = PRSG.3
4 = PSG.3

Bsp.: MPR4102-3-C2-119-0

bedeutet für die Potentiometerwahl:
R1=100Ω, R2=100Ω, R3=20KΩ

Spezialanfertigungen werden unter einer neuen Artikelnummer hergestellt.