

Serie ESM 46L

Bestelltext

ESM46L.1111
Digitaler Wegaufnehmer

Auflösung	1 % = 3,6°
Abtastfrequenz	Max. 5 kHz
Rastmoment	4 Ncm (20 °C)
Vibration	20 m/s ² = 50 Hz
Schock	50 G / 11 ms
Drehmoment	< 0,2 Ncm (20 °C)
Lebensdauer (Rastmoment)	1 x 10 ⁶ Umdr.

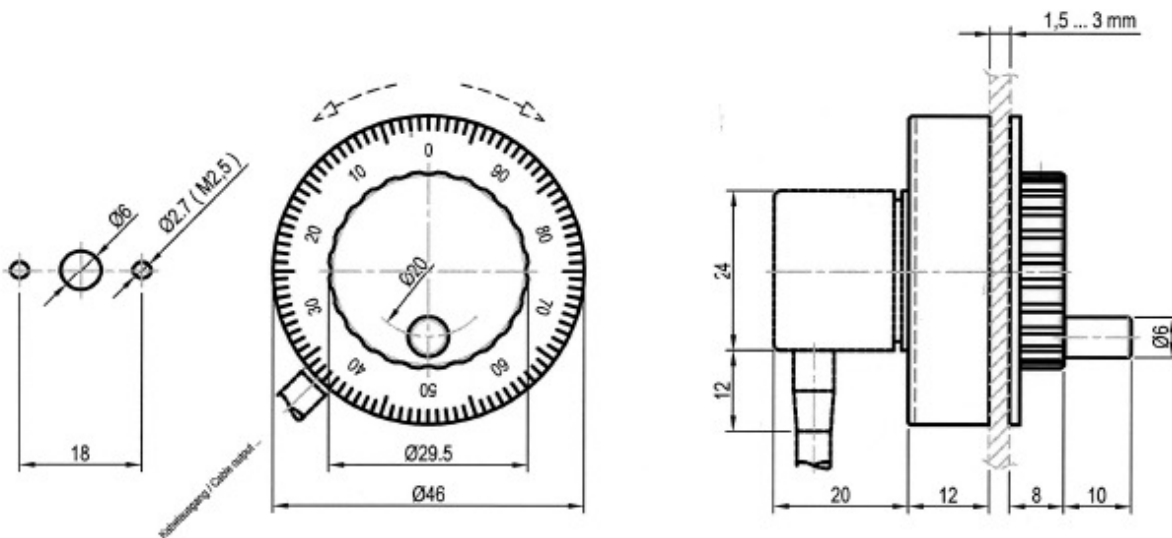
Drehgeber Type

ESI24.1122.0100 (8000.00.119)
Gegentakt / Invertierung
5 ... 24 VDC
radial (1 m)
100

Schnittstelle
Versorgungsspannung
Kabelausgang
Anzahl Impulse

Massbild

Inkl. 2x Befestigungsschrauben M2.5 x 6 mm (nicht ohne Frontplatte montieren)
Befestigung (Kurbelknopf mit Skala) M3 (SW 1.5 mm)



Mechanische Kennwerte (Drehgeber)

Drehzahl	max. 12000 min ⁻¹
Trägheitsmoment des Rotors	ca. 0.1 x 10 ⁻⁶ kgm ²
Anlaufdrehmoment	< 0.001 Nm
Wellenbelastbarkeit radial	10 N
Wellenbelastbarkeit axial	20 N
Schutzart nach EN 60529	IP 64 gehäuseseitig
Arbeitstemperaturbereich	-20 °C ... +85 °C
Betriebstemperaturbereich	-20 °C ... +90 °C
Welle nichtrostender Stahl	
Schockfestigkeit nach DIN-IEC 68-2-27	1000 m/s ² 2.6 ms
Vibrationsfestigkeit nach DIN-IEC 68-2-27	100 m/s ² , 55 ... 2000 Hz
Gewicht:	ca. 150g

Serie ESM 46L

Elektrische Kennwerte (Drehgeber)

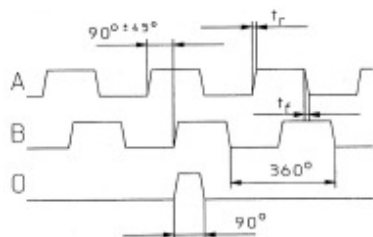
Ausgangsschaltung	Gegentakt
Versorgungsspannung	5 ... 24 VDC
Stromaufnahme (ohne Last)	max. 50 mA
Zul. Last / Kanal	max. 50 mA
Impulsfrequenz	max. 160 kHz
Signalpegel high	min. $U_B = -2,5 V$
Signalpegel low	max. 0,5 V
Anstiegszeit tr.	max. 1 μs
Abfallzeit tf.	max. 1 μs
Kurzschlussfeste Ausgänge	ja
CE-konform gemäss	EN 50082-2, EN 50081-2 und EN 55011 Klasse B

Elektrische Anschlüsse

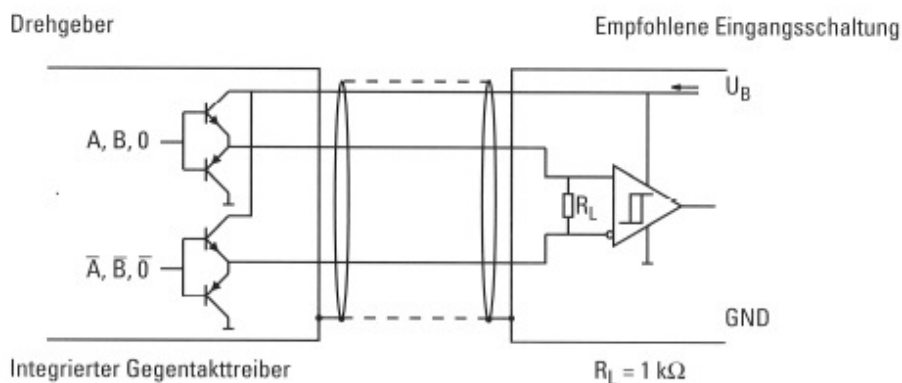
Signal	0V	+ Vcc	A	-A	B	-B	M	-M	
Aderfarbe	weiss	braun	grün	gelb	grau	violett	blau	rot	

Unbenutzte Anschlüsse sind vor Inbetriebnahme zu isolieren

Ausgangskanäle



Schnittstelle



Serie ESM 46L

Bestelltext
Typ

Digitaler Wegaufnehmer Spezial
ESM46L.XXX

