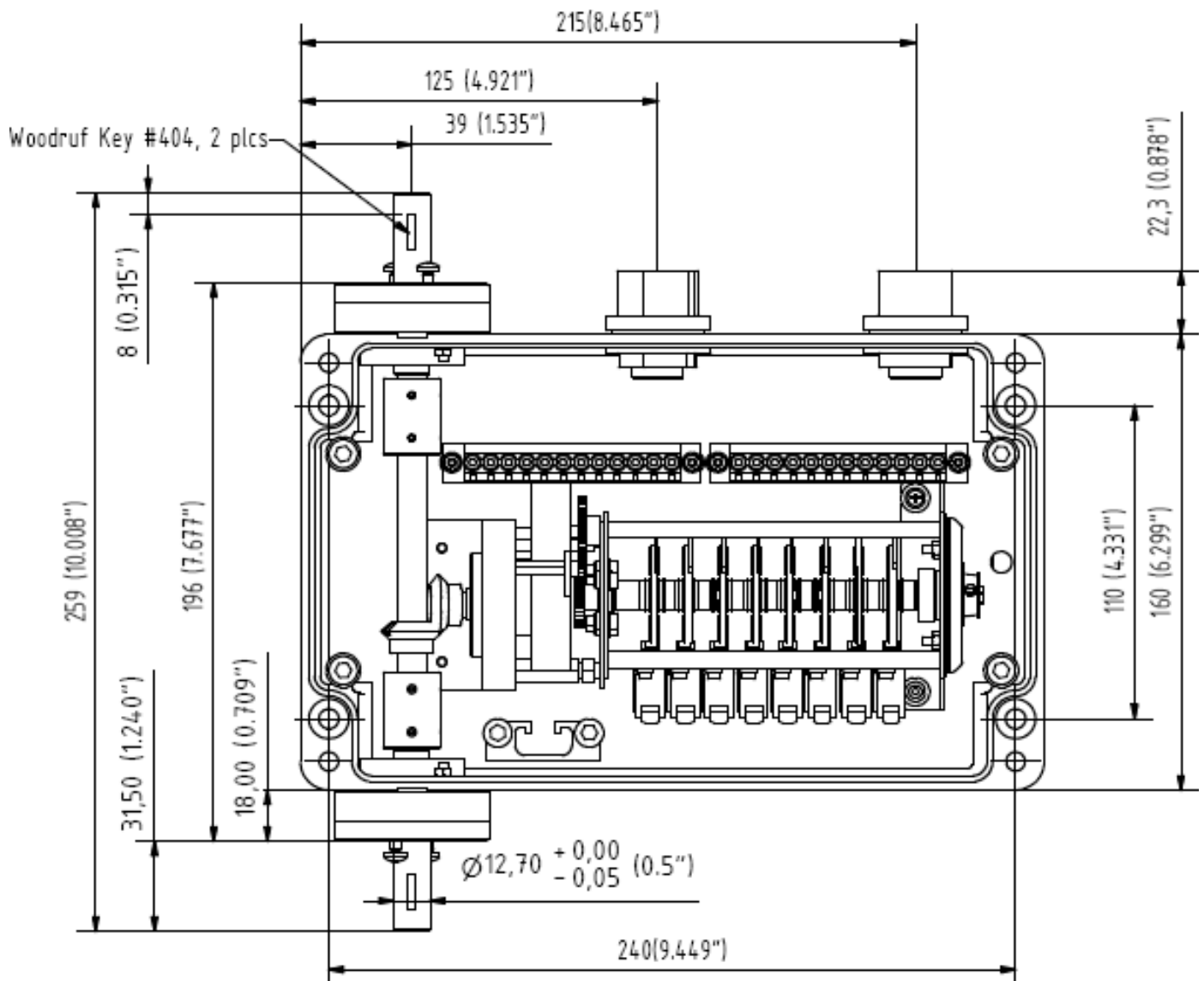


Serie MR 222



- Getriebeendschalter, Kupplung und Nockenschalter in einer kompakten Hochleistungseinheit
- Doppelter Wellenausgang
- ½" Ø rostfreier Stahl mit #404 Woodruff Keil
- Industrieller Grad, Hochleistungssiegellager
- NEMA 4 Gussaluminium oder NEMA 4X aus rostfreiem Stahl
- Breite Auswahl der Aufwärts- oder Abwärtszahnradwahl, von 1:1 bis 2500:1
- 2, 4, 6 oder 8 Nockenschalterführung
- Einfach zu ersetzen, Hochleistungs-Begrenzungsschalter
- Zwei Rohverdrahtungsanschlüsse für ½" NPT
- Industrielle Anwendungen:
Krananlagen, Hebemaschinen, Pressen, Verpackungsmaschinen, Werkzeugmaschinen und andere ähnliche Betriebe, in denen Bewegungen in der Wellenumdrehung ausgedrückt werden.

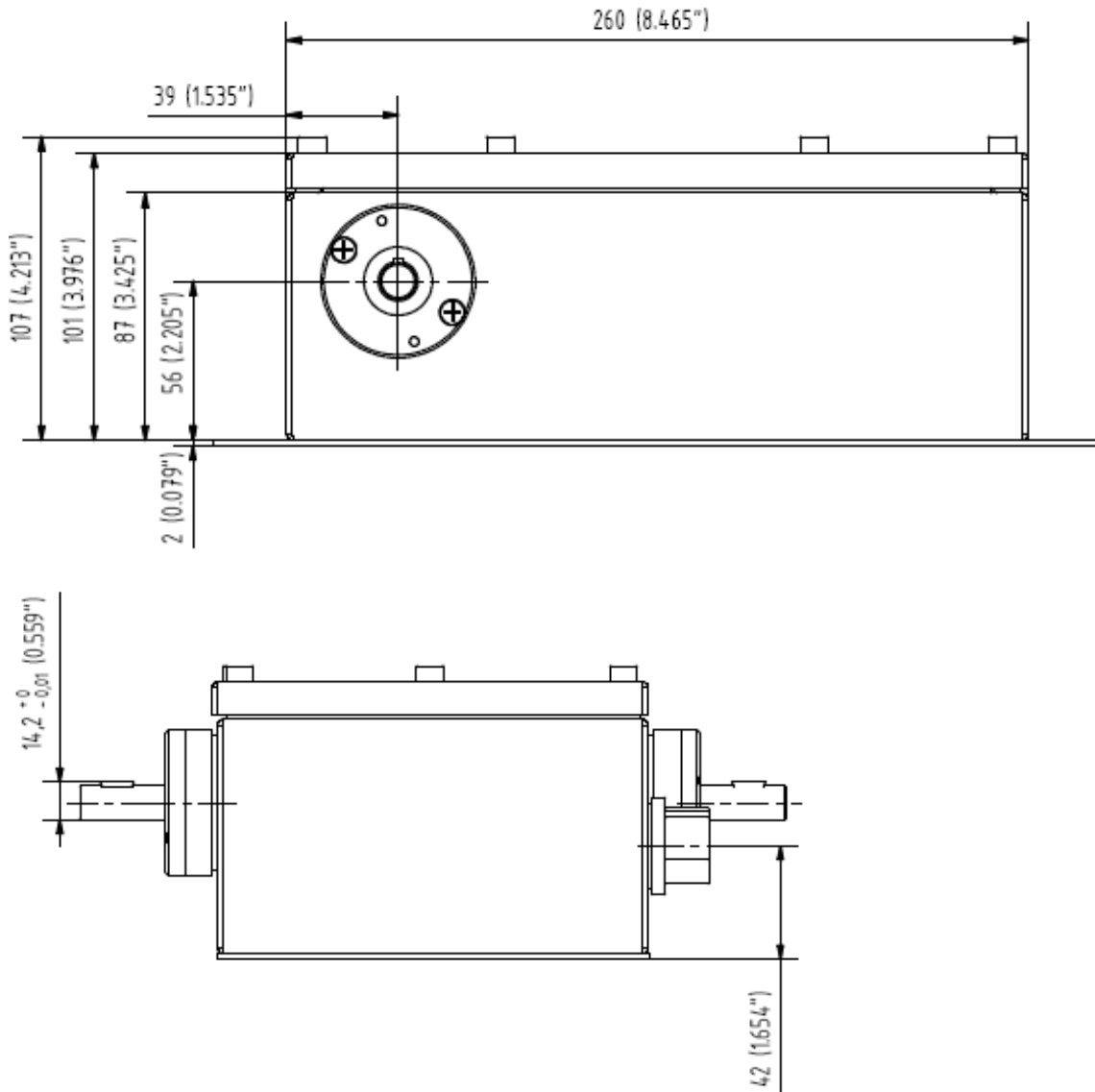
Massbild



Technische Änderungen vorbehalten / Subject to change without prior notice

Serie MR 222

Massbild



Serie MR 222

Spezifikationen, Themen können ohne Nachricht geändert werden

Gehäuse	NEMA 4 / IP 66	Anmerkung: IP Bewertung trifft nur zu als Masseinheit, wenn die Einheit angeschlossen und richtig versiegelt ist. Gussaluminium Rostfreier Stahl
	NEMA 4X / IP 66	
Schalter	Mechanisches Leben	10 x 10 ⁶ Zyklen (typisch)
	Widerstrebende Kraft	230 VAC / 6 A ununterbrochen / 10 A momentan 24 VAC / 6 A ununterbrochen / 10 A momentan
	Induktive Belastung	230 VAC / Energiefaktor 0.7 / 3 A 125 VDC / 0.5 A 80 VDC / 0.75 A 40 VDC / 1 A 24 VDC / 3 A
	Motor Last	230 VAC / Energiefaktor 0.85 / 10 A
	Temperatur	-40°C bis +85°C
Nockenprogrammierung	1 – 2 (COM – NC)	Mit Nockensenkprofil: 4° ...180° (1 ...50%)
	1 – 3 (COM – NC) Wiederholungen	Mit Nockenspitzenprofil: 4° ...356° (1 ...99%) 1.8°
Mechanische Bewertung	Max. RPM	3000 rpm
	Mechanisches Leben	10 x 10 ⁶ Zyklen (typisch)
	Max. seitliche Last	890 N (200 lbf) bis 500 RPM, 445 N (100 lbf) bis 1800 RPM
	Max. axiale Last	360 N (80 lbf) bis 500 RPM, 185 N (40 lbf) bis 1800 RPM
	Lagerleben	10 Jahre (87'660 Stunden) ununterbrochener Betrieb mit 350 N (78 lbf) seitliche Last bei 1000 RPM
Leitung	24-10 AWG	Über Phoenix MKDS 5/3-6,35 COMBICON modulare Verdrahtung, Blöcke mit Schraubenanschluss
Temperatur	-30°C bis +70°C	Speichertemperatur
	-15°C bis +60°C	Betriebstemperatur
Inhaltsliste	1.	Ein Getriebeendschalter
	2.	Geliefert mit #404 Woodruff Keil an jeder Welle angebracht.
	3.	Schützende Sicherheitsabdeckung auf jeder Welle angebracht
	4.	Ein PSN Programmierschlüssel
	5.	Ein Leitungsüberbrücker
	6.	Eine kupferne Erdungsschraube und aufgeteilte Unterlegscheiben
	7.	Zwei wasserdichte Stecker
	8.	Handbuch

Serie MR 222

Bestellschlüssel
Typ

Getriebeendschalter
MR222

MR 222 . X M 100

Welle

MR222 = Zwei Wellen

Schalter

2 = 2 Schalter
 4 = 4 Schalter
 6 = 6 Schalter
 8 = 8 Schalter

Einstufige Unteretzung (Ux : 1)

U1
 U1.25
 U2.0
 U2.6
 U2.75
 U3.5
 U4.0
 U5.0
 U6.5

Mehrstufig Unteretzt (Mx : 1)

M12.5
 M20
 M25
 M30
 M37.5
 M40
 M50
 M52.5
 M75
 M100
 M200
 M300
 M420
 M600
 M750
 M1600
 M2250
 M2500

Gehäuse

(leer) = NEMA 4 (Standard)
 X = NEMA 4X

Wichtig: UL-geprüft sind die folgenden Unteretzungen: 20:1, 30:1, 40:1, 50:1, 75:1 und 100:1

Ersatzteile:
 PSN Nockenscheiben Programmierschlüssel
 Mikroschalter

Andere Unteretzungen sind auf Anfrage erhältlich

Dieses Bestellbeispiel ist für ein MR 221
 Mit einem Wellenausgang in einem Standard NEMA 4
 Gehäuse. 100:1 mehrstufig unteretzt mit X Schaltern.