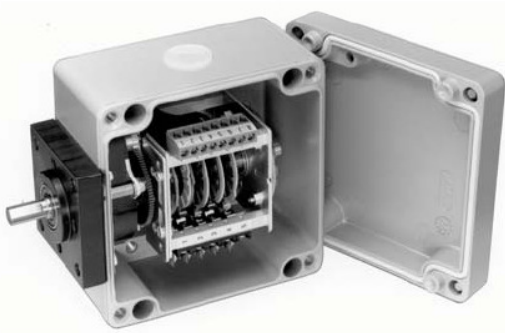


Serie KWG 160



- **Programmkanäle** (einstellbar) 7 / 10
Program channel (free setting)
- **Eingangsübersetzungen** 1:1...2500 : 1
Input ratios
- **Mikroschalter** 4A 250V AC 1A 60V DC
Snap action switches
- **Schutzart** IP 64
Protection

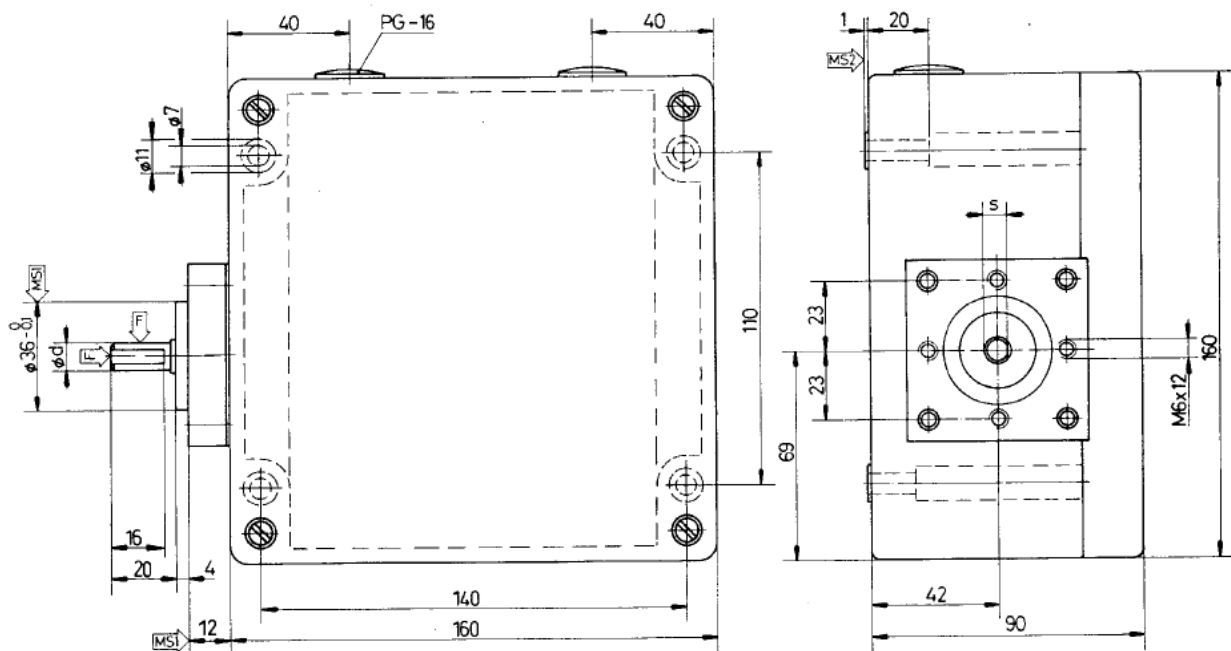
Massbild

$\varnothing d = 9\text{-h}8$

$s = 8,5$

$F = \Rightarrow 40\text{ N } \Downarrow 80\text{ N}$

MS = Montagefläche / Mounting surface



Serie KWG 160

Bestellschlüssel

KWG160 10 U1 L7

Alu-Gehäuse / Farbe (RAL 7001 Grau)

Schalter:

- 7 Schalter (KS25B4 oder KS26B4)
7 = 7 Nutzkontakte frei programmierbar (NK4201)
 Anzeigeskala S360 (0° ... 360°)
-
- 10 Schalter (KS25B4 oder KS26B4)
10 = 10 Nutzkontakte frei programmierbar (NK4201)
 Anzeigeskala S360 (0° ... 360°)

Eingangsuntersetzung (Welle zu Schalter): U = einstufig; M = mehrstufig

U1 = 1:1	M1 = 12,5:1
U2 = 1,25:1	M2 = 20:1
U3 = 1,5:1	M3 = 25:1
U4 = 2:1	M4 = 37,5:1
U5 = 2,6:1	M5 = 40:1
U6 = 2,75:1	M6 = 52,5:1
U7 = 3,5:1	M7 = 75:1
U8 = 4:1	M8 = 100:1
U9 = 5:1	M9 = 200:1
U10 = 6,5:1	M10 = 300:1
	M11 = 420:1
	M12 = 600:1
	M13 = 750:1
	M14 = 1600:1
	M15 = 2250:1
	M16 = 2500:1

Standardverdrahtungssatz (inklusive):

- 7 Schalter
L7 = 12 Schraubklemmen 2,5 mm²
 12 Anschlusslitzen 200 mm x 0,34 mm² (AWG 22); inkl. 2 x Flachstecker
 5 Anschlusslitzen 70 mm x 0,34 mm² (AWG 22); inkl. 2 x Flachstecker
-
- 10 Schalter
L10 = 16 Schraubklemmen 2,5 mm²
 16 Anschlusslitzen 200 mm x 0,34 mm² (AWG 22); inkl. 2 x Flachstecker
 7 Anschlusslitzen 70 mm x 0,34 mm² (AWG 22); inkl. 2 x Flachstecker