

Serie FDS 90



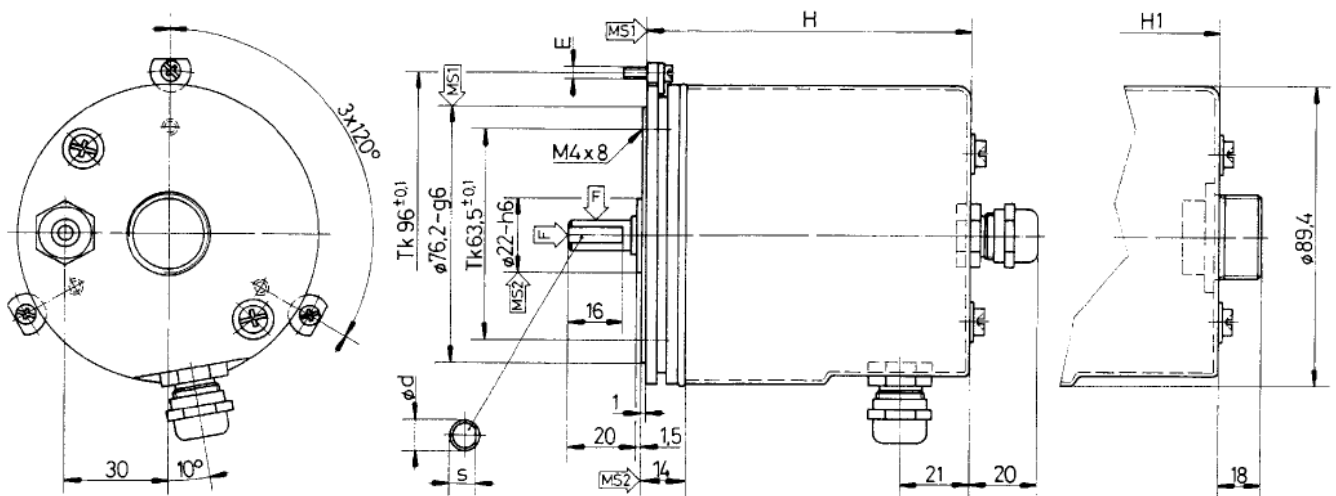
- **Optischer Elektroniksensor** (berührungslos) PNP + NPN
 Electronic sensor optical (contactless)
- **Speisespannung** (Antivalente Ausgänge) 10...30 VDC (100 mA)
 Power Supply (Output antivalent)
- **Programmkanäle** (einstellbar) 3 / 5
 Program channel (free setting)
- **Eingangsübersetzungen** 1:1...1000:1
 Input ratios
- **Schutzart** IP 64
 Protection

Technische Daten

Auswahltypen (Speisespannung)	Selecting table (Power Supply)	LS24.PNP LS24.NPN	(10...30V DC / 2x 100 mA) (10...30V DC / 2x 100 mA)
Hellschaltung (Öffner) Dunkelschaltung (Schliesser) Der leitende Ausgang Nr. 4 wird durch das Aufleuchten der Leuchtdiode angezeigt	Normally closed (Bright) Normally open (Dark) The LED shows output tag no. 4 is on supply voltage	3 (NC) 4 (NO)	
Einschaltdauer Auflösung Max. Schaltstrom Schaltfrequenz Stromaufnahme	Operating time Resolution Peak switching Switching frequency Current consumption	100 % ED 1 % ~1 mm 100 mA 500 Hz <20 mA	
Verstellbare Doppelnockenscheibe Programmiermöglichkeiten Anzahl Impulse pro Umdrehung Einstellbereich	Adjustable double cam Programming possibilities Number of pulses per revolution Adjustable range	NKL4201.180° 1 <0,5°...359,5°	
Anzeigeskala Anzeige für die Programmstellung einer bestimmten Position	Indicator scale Indication of the existing program position of a particular program position	S360 (0°...360°)	

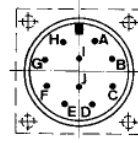
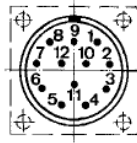
Massbild

ø d = 9-h8 s = 8,5 E = M3 (4-40 UNC) F = ⇨40 N ⇩80 N MS = Montagefläche / Mounting surface



Serie FDS 90

Standard Verdrahtung



Flanschdose männlich (Ansicht auf Steckerseite)
 Connector male (View from face side)

SFP12 (12 Pin) DIN

MS 3102 A18-P (10 Pin) MIL

Drahtfarbe Wire colour	Schalter Switches	Anschluss Function	Pin-Nr.	Pin-Nr.	Speisespannung Power Supply
Red		+	1	A	10...30V
Black		-	2	B	
White	1	NC ⁽³⁾			
		NO ⁽⁴⁾	3	C	
		(+)			
		(-)			
		NC			
Brown	2	NO	4	D	
		(+)			
		(-)			
		NC			
Green	3	NO	5	E	
		(+)			
		(-)			
		NC			
Yellow	4	NO	6	F	
		(+)			
		(-)			
		NC			
Grey	5	NO	7	G	

Anschlüsse mit Stecker / Connection with connector
 Signalfarben nach / Cable designation at
 Kabelquerschnitt für Schalter / Cable section for switches

NO (2,8 x 0,5 mm)
 DIN 47100
 0.34 mm² / AWG 22

Zubehör / Accessories

Befestigungsbride / Hold down clamp
 Programmierschlüssel / Program key

3 x BMF (M3x12 mm)
 PL

Option

Gegenstecker gerade (weiblich) / Female cable connector straight plug
 Gegenstecker gerade (weiblich) / Female cable connector straight plug
 Gegenstecker 90° (weiblich) / Female right angle connector 90°

SGS12.PG9 (12 Pin) DIN
 MS 3106 A 18-1S (10 Pin) MIL
 MS 3108 B 18-1S (10 Pin) MIL

Serie FDS 90

Bestellschlüssel

FDS90 0 U1 1 1 1

Gehäusegrösse Ø 90 mm

Mass (mm) / Anzahl Schalter:

0 = Kontaktlos

Baugrösse 3

82 mmass (H)

106 mmass (H1)

3 = 3 Schalter

3 Nutzkontakte (frei programmierbar) (NKL4201.180°)

Anzeigeskala S360 (0°...360°)

1 Programmierschlüssel (PL)

Baugrösse 5

98 mmass (H)

122 mmass (H1)

5 = 5 Schalter

5 Nutzkontakte (frei programmierbar) (NKL4201.180°)

Anzeigeskala S360 (0°...360°)

1 Programmierschlüssel (PL)

Eingangsuntersetzung (Welle zu Schalter): U = einstufig; M = mehrstufig

U1 = 1:1

U2 = 1,25:1

U3 = 1,66:1

U4 = 2:1

U5 = 2,5:1

U6 = 3:1

U7 = 3,5:1

U8 = 3,75:1

U9 = 4:1

U10 = 4,5:1

U11 = 5:1

M1 = 12,5:1

M2 = 17,5:1

M3 = 20,83:1

M4 = 25:1

M5 = 37,5:1

M6 = 50:1

M7 = 75:1

M8 = 125:1

M9 = 250:1

M10 = 500:1

M11 = 750:1

M12 = 1000:1

Kabelausgang:

1 = axial (H1) R

2 = radial (H) S

Flanschdose männlich:

1 = SD12 (12 Pin) DIN

2 = SD16 (16 Pin) DIN

3 = MS3102 A18-1P (10Pin) MIL

4 = MS3102 A20-27P (14Pin) MIL

5 = MS3102 A 20-29P (17Pin) MIL

Auswahltypen (Speisespannung):

1 = LS24 PNP (10...30V DC / 2x 100mA)

Zubehör: Befestigungsbride 3 x BMF (M3 x 12 mm)